

# 《記入例》

1 ~ 6 にご記入ください。(ご記入にあたってはパンフレットなどをご参照ください)

## ◆保険期間◆

- ・新規加入の場合…**納車日**
  - ・他社切替の場合…**現在の満期日**
- をご記入ください。

損害保険ジャパン株式会社 宛

## アイシングループ団体自動車保険加入依頼書

2020年10月改定版

■裏面の必要書類とあわせてFAXしてください。 F A X : 0566-27-8760  
アイシン開発から電話で保険料等をご案内します。電 話 : 0120-27-8708

1 加入依頼日 2019年9月30日 保険期間 2019年0月1日 (午前/午後) 4時から1年

2 アイシングループお勤めの方のお名前・ご住所などをご記入ください。

住所 (カナ) カリヤシ アイオイチョウ  
〒448-8525 刈谷市相生町〇-〇

ご契約者ご署名 (カナ) アイシン クロウ 性別 男 愛信 太郎 生年月日 54年〇月〇日

ご契約者の連絡先を自宅(携帯・職場)でご記入ください。ご自宅(〇〇〇)0000-0000 携帯(090)0000-0000 職場(0566)24-0000

会社名 アイシン〇〇 勤務地 〇〇工場 現職・退職者区分 現職

「ご契約の自動車を主に運転される方(記名被保険者)」についてご記入ください。

住所 (カナ) アイシン ハナコ 契約者の続柄 妻 愛信 花子 妻 生年月日 55年〇月〇日 個人

氏名 (カナ) アイシン ハナコ 氏名 (漢字) 愛信 花子 妻 免許証の色 クリーン(ブルー) 次回免許更新年月 2020年〇月

最若年運転者 記名被保険者と異なる場合のみ記入 生年月日 7年〇月〇日 性別 女 免許証の色 クリーン(ブルー) ゴールド

4 ご契約内容について

ご契約の自動車の車名(例:マークS) アクア グレード(仕様) S

ご契約の自動車の登録番号 三河〇〇〇に〇〇〇〇 型式 NHP10

ご契約の自動車の車台番号 NHP10-000000 業務専用車 (該当/非該当)

使用の本拠地 アイチケン 福祉車両 (有/無) 電気自動車 (有/無) ハイブリッド自動車 (有/無) AEB (有/無)

車両所有者 (申込人と異なる場合のみ記入) (申込人と異なる場合は必ず記入) 愛信 花子 妻 リースカー (有/無) ローン (有/無)

安全運転割引 (6(S)・7(S)等級かつ事故有係数適用期間0年のみ対象割引) (有/無) 免許証番号 安全運転割引率 % 確認コード

過去13か月以内に満期を迎えたか、解約・解除された契約または中断証明書が発行された契約がありますか? (有/無)

前契約 証券番号 E 0000000 明細番号 〇〇〇〇〇〇

事故件数(含未払)(注) 3等級ダウン事故 1等級ダウン事故 等級すえおき事故 フロアゲ事故 保険期間 2018年10月1日から 2019年10月1日

増車の方で同居のご家族に11等級以上の契約がありますか? (有/無) 保険証券のコピーを添付してください。(無)

“ご連絡”・“ご要望”記入欄

★アンケートにご協力をお願いします★

今回加入を検討しようと思ったきっかけはなんでしょうか?一つに〇をお願いいたします。

入社時の案内で聞いて ホームページを見て 相談コーナーで聞いて 掲示物を見て 交通安全講習会で聞いて ロコミ(先輩・親族等) その他( )

5 ご契約の加入内容を検討してください。( ) の場合、数字をご記入ください。

おすすめプラン、フリープラン、前年参考プラン(他社切替の方)、他の契約と同等プランのどれかに〇	おすすめプラン	フリープラン	前年参考プラン(他社切替の方)	団体加入済の他契約と同等プラン
運転される方の範囲 ※必須	主に運転される方に限定	主に運転される方に限定	主に運転される方に限定	主に運転される方に限定
運転者年齢条件 ※必須	全年齢	21歳以上	26歳以上	35歳以上
対人賠償責任保険	無制限	無制限	( )万円	( )万円
対物賠償責任保険	無制限	無制限	( )万円	( )万円
人身傷害保険	①人身傷害保険金額 1億円	1億円	7000万円	5000万円
	②人身傷害車外事故特約 つける	つける	つけない	※重複注意
	③入院定額給付金 10万円	20万円	10万円	つけない
人身傷害入院時諸費用特約	つける	つける	つけない	
車両保険 ※1	①車両保険の種類 ※2 一般	一般	車対車+限定危険	
	②車両保険金額 ※2 200万円	200万円	100万円	50万円
	③車両保険の自己負担額 0-10万円	0-10万円	5-10万円	( )万円
	④車両新価特約 ※4 つける	つける	→ 新車相当額 ( )万円	つけない
代車等諸費用特約(30日型)	5000円	30日型 → 1万円	7000円	5000円
		15日型 → 1万円	7000円	5000円
弁護士費用(自動車事故限定型)	つける	つける	つける	つける

おすすめプラン、フリープラン、前年参考プラン、他契約と同等プランのどれかを**お選びください**。フリープランの場合は補償内容をご記入ください。

《車両本体価格》に《付属品》を加えた金額をご記入ください。 ※不明な場合は車種・年式等を参考に設定させていただきます。

記載のない特約を希望の方はアイシン開発までご連絡ください。

その他特約 (希望されるものに〇をつけてください) 右記の特約以外をご希望の方は別途ご連絡をお願いします。

ドラレコ ※6 車両全損修理時 ※5 故障搬送時車両損害 ※8 地震・噴火・津波車両全損時一時金特約 ※9 車両積載物産 ※10 エコパーツ使用特約 ※11 個人賠償責任 人身傷害死亡・後遺障害定額給付金特約 ▶ 1000万円 / 500万円 ファミリーバイク特約 ▶ 人身タイプ / 自損タイプ

※1 二輪自動車(原動機付自転車)で車両保険を付帯される場合は盗難事故が対象外となります。

※2 車種・年式等の条件により、加入できない場合があります。保険金額は保険会社の車両価格標準額の範囲内で設定されます。

※3 「0-10万円」の「0万円」は1回目の事故、「10万円」は2回目以降の事故の自己負担額です。

※4 保険期間の末日の属する月が初年度登録年月の翌月から61か月以内のお車の場合

※5 車両新価特約と車両全損修理時特約は同時付帯不可です。

※6 自家用普通・小型・軽四輪乗用車が対象となります。ただし、契約者がショートメッセージサービス機能付の携帯電話を所有していない場合やスマートフォンにこの特約を付帯することができません。

※7 この特約は、ご契約期間の初日の属する月が初年度登録年月の翌月から起算して25か月を超える場合に付帯することができます。

※8 初年度登録年月の翌月から起算して60か月以上のお車が対象です。

※9 地震・噴火・津波車両全損時一時金特約は車両保険を一般条件でご契約いただいた場合のみ選択できます。

※10 二輪自動車、原動機付自転車に車両積載物産特約は付帯できません。車両積載物産特約の保険金額は1事故30万円となります。

※11 車両保険を適用した自家用5車種に限り、保険期間の初日の属する月が初年度登録年月の翌月から起算して37か月を超える場合に付帯することができます。

6 Web証券・Web約款でお届けします。書面での発行をご希望の場合は、訂正頂きますようお願い致します。

Web証券&Web約款を希望(割引有り) Web約款のみ希望 証券&約款の送付を希望

不明な方は部署名を記入してください。

ご契約の自動車を主に使用される方をご記入ください。 ※申込人と同じ場合は(申込人と同じ)に〇をつけてください。

衝突被害軽減ブレーキ等のシステムを搭載している場合は「有」に〇をつけてください。

ご契約者と異なる場合のみご記入ください。

前契約の事故件数をご記入ください。(事故件数の数え方は申込書の裏面をご参照ください。)

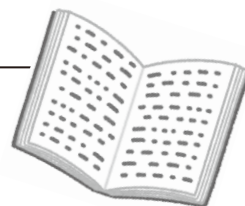
該当する場合のみご記入ください。安全運転割引の詳細はパンフレット兼重要事項等説明書をご参照ください。

# アイシングループ 新規加入のご案内

下記のご加入の手順にしたがってお手続きください。

## ご契約前に

- ・「アイシングループ団体自動車保険のご案内」と「パンフレット兼重要事項等説明書」を必ずお読みください！
- ・保険適用開始にあたって必要な書類



加入依頼書

+

加入依頼書裏面記載の  
必要書類

※後日、別途申込書にて  
手続きが必要となります。

### ①「アイシングループ団体自動車保険加入依頼書」の

①～⑥を、全てご記入ください。

加入依頼書裏面記載の必要書類とあわせて、FAXをお願いします。

**FAX番号：0566-27-8760**



**この時点ではまだ保険契約は有効ではありません！**



★インターネットでのお見積りも可能です！

右のQRコードを読み取りください。

URL: [https://aisin-hoken.jp/internet/GoAuto\\_one.htm](https://aisin-hoken.jp/internet/GoAuto_one.htm)



### ②アイシン開発から保険料・契約内容などを、

お電話にてご案内いたします。アイシン開発の案内にしたがって、  
加入依頼書に補記いただき、お手元にて保管ください。



### ③後日、申込書をお送りさせていただきます。

内容をご確認のうえご署名いただき、速やかにご返送ください。



**ご注意：ご契約にあたっては、パンフレットおよび重要事項等説明書を必ずご確認ください。**

#### 【新規加入のお問い合わせ先】

取扱代理店：アイシン開発株式会社 保険サービス事業本部 〒448-8525 刈谷市相生町3-3 富士ビル3F

専用TEL：0120-27-8708 平日（8：30～17：30） 専用FAX：0566-27-8760

お客さまからのお問い合わせ、お申し込んだ内容を正確に把握するために通話録音をさせていただいております。あらかじめご了承ください。

アイシングループ団体自動車保険専用ホームページ <https://www.aisin-hoken.jp/>

【引受保険会社】損害保険ジャパン株式会社

SJ2020.08.19②